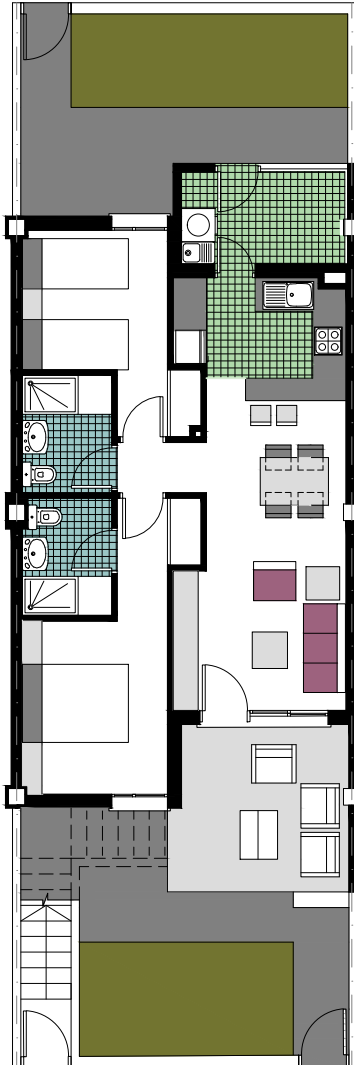
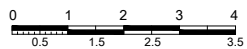


7.8



PLANTA BAJA



Residencial
Jarda
Mil Palmeras - Pilar de la Horadada



VICTORIA PLAYA
Grupo Inmobiliario

TIPO B1 (Nº 7.8)

SUPERFICIE CONSTRUIDA

VIVIENDA TIPO	56.43
TERRAZA CUBIERTA	9.38
LAVADERO	5.62
TOTAL SUP.CONSTRUIDA	71.43
SUP.PARCELA	114.35

